

Immobilien-Markt Dresden

SONNABEND
1. NOVEMBER 2003

Blockhaus

SÄCHSISCHE ZEITUNG

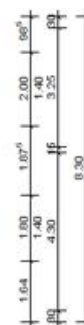
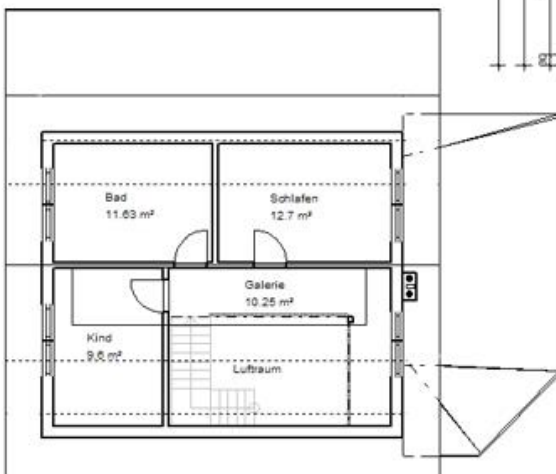
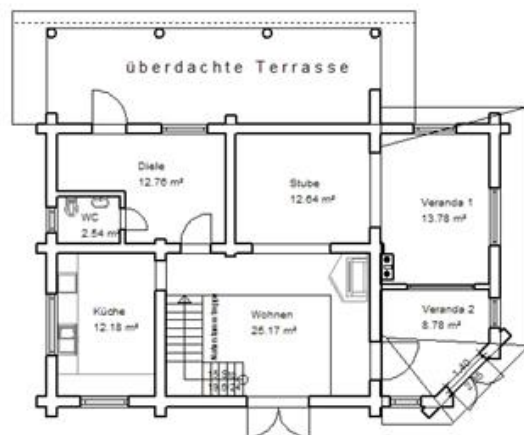
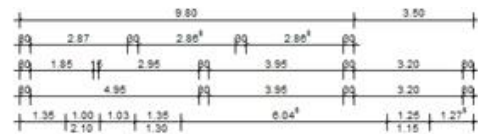
Naturstamm-Blockhaus Lohse-Helm in 01705 Freital, OT Oberhermsdorf

Rustikal und massiv

Ein Naturstammhaus aus handgehauenen Baumstämmen wird derzeit vor den Toren Dresdens im Freitaler Ortsteil Oberhermsdorf errichtet. Hersteller ist die deutsch-estnische Firma Maheda Ltd. Bauherr Tino Lohse und Lebensgefährtin Andrea Helm. Beide wollen noch in diesem Jahr ins neue Heim aus estnischer Fichte einziehen.
Foto: SZ/Lehmann



Ein Entwurf im amerikanischen Südstaaten-Stil, von den Bauherren selbst konzipiert und als Modell gebaut. Fast alle Arbeiten, angefangen vom Rohbau wurden von den Bauherren mit der Familie und Freunden selbst geleistet, bis hin zum liebevollen Innenausbau – ein Naturstammblockhaus für's Leben – jeder Tag im Haus ist schöner als Urlaub!



Grundrisse EG / OG

Geschoßfläche 8,30 x 13,20 m = 109,56 m²
plus überdachte Terrasse 27 m²

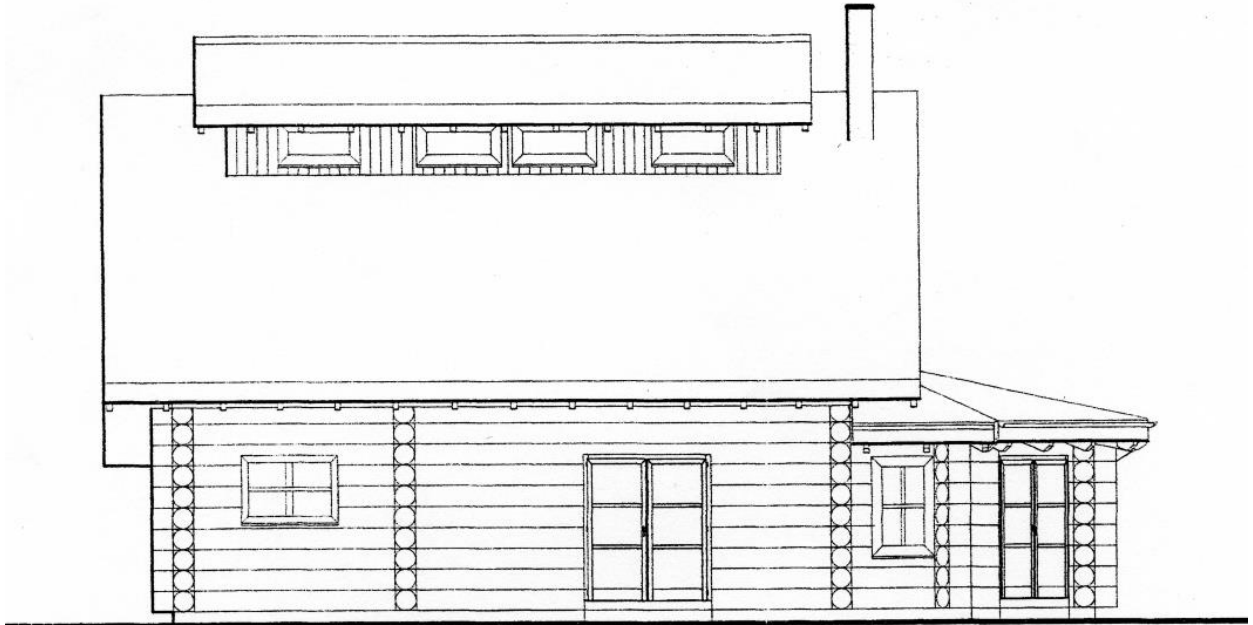
Wohnfläche ca. 136 m²

MAHEDA

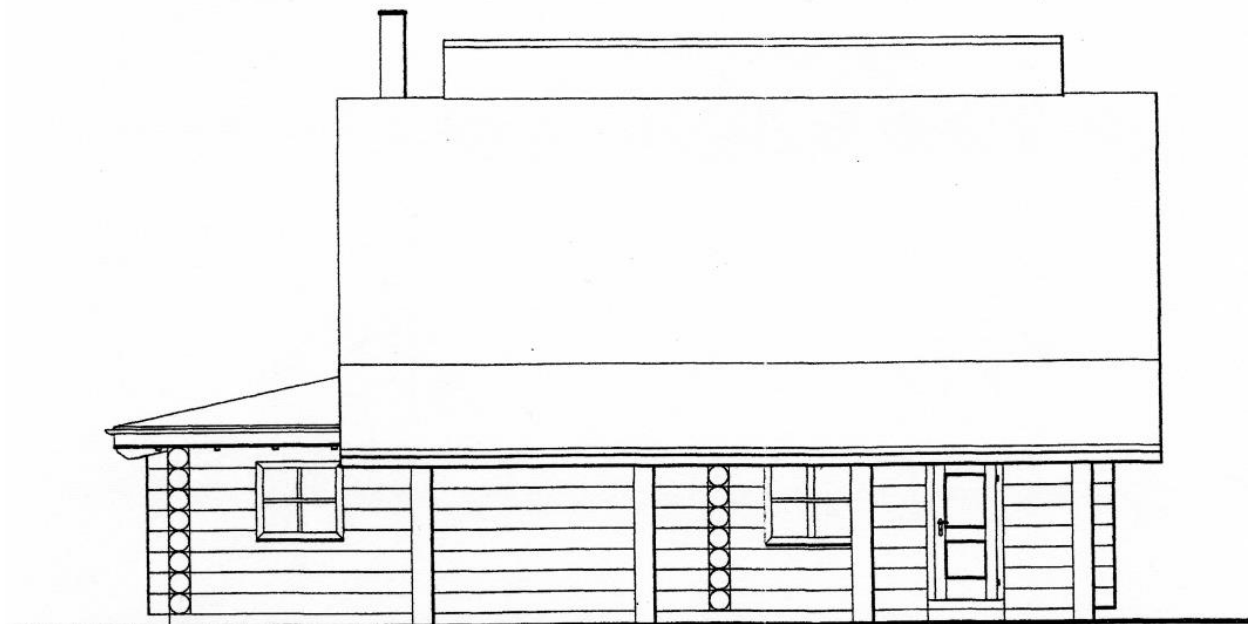
Blockhaus
aus Estland

Maheda Blockhaus Vertrieb
Dip.-Ing. Ralf Pawlik
Georg-Schipper Str. 96, D-26388
Tel-Nr.: 04423 991158
info@maheda-blockhaus.info
maheda-blockhaus.info

Ansicht Süd



Ansicht Nord

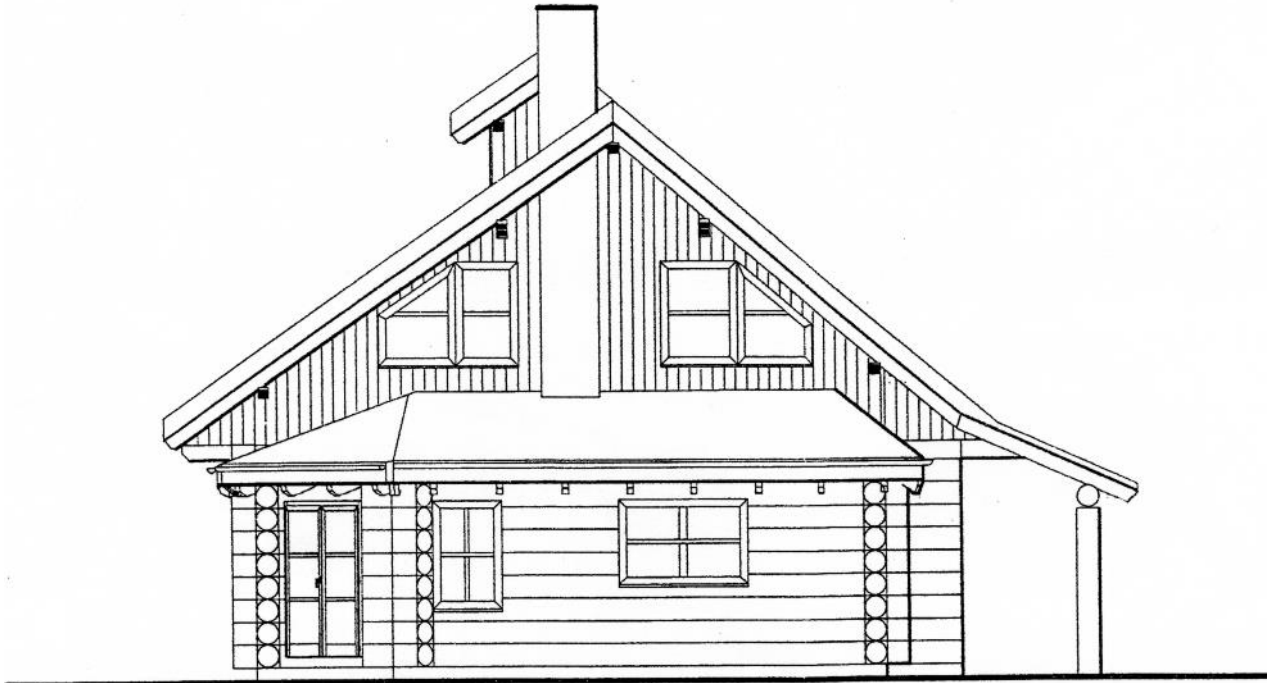


MAHEDA

Blockhaus
aus Estland

Maheda Blockhaus Vertrieb
Dip.-Ing. Ralf Pawlik
Georg-Schipper Str. 96, D-26388
Tel-Nr.: 04423 991158
info@maheda-blockhaus.info
maheda-blockhaus.info

Ansicht Ost



Ansicht West

