

Naturstamm-Blockhaus Lübke

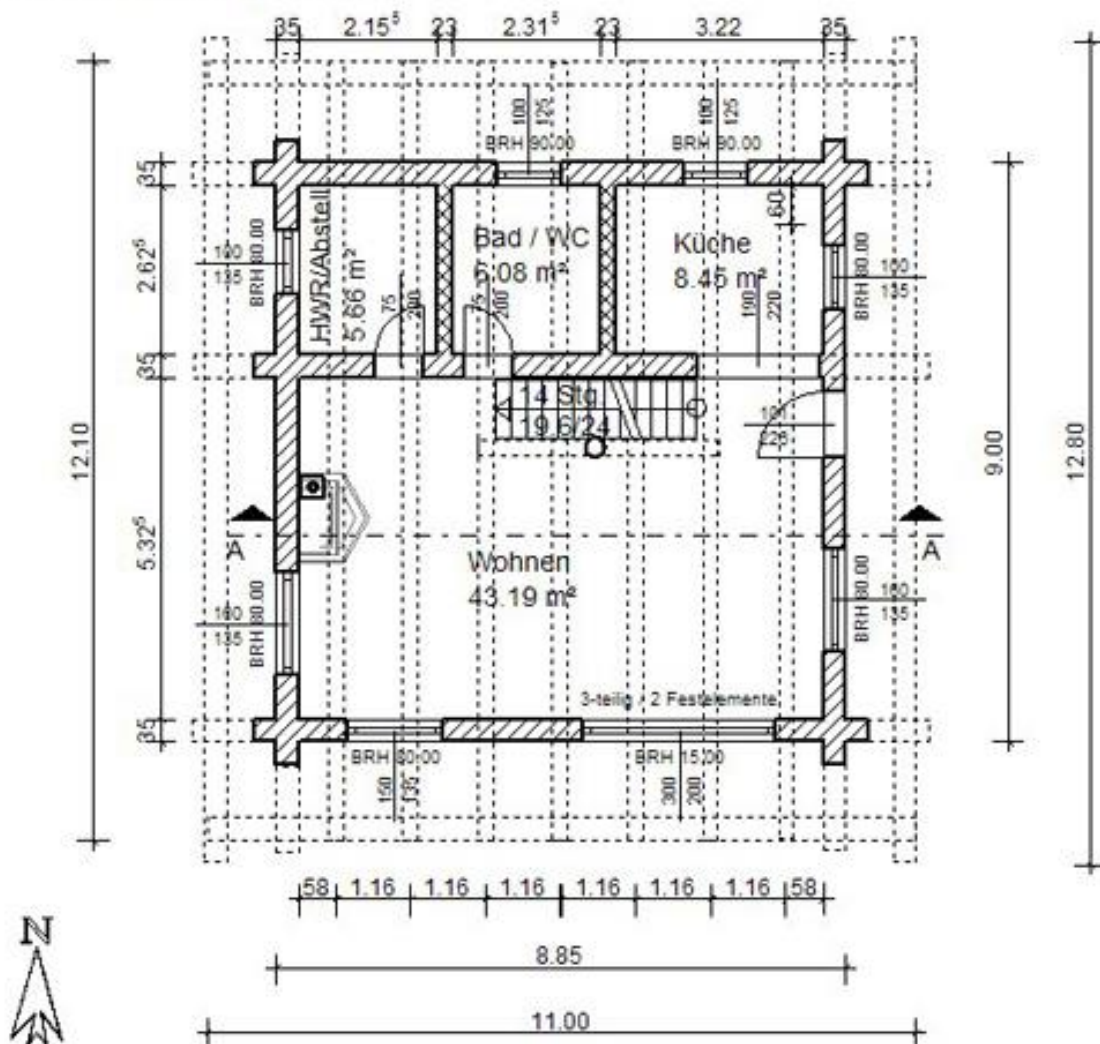
(auch als Rundbohlenhaus oder
in Massiv-Blockbohle realisierbar)

Geschoßfläche: 8,85 x 9,00 m = 79,65 m²

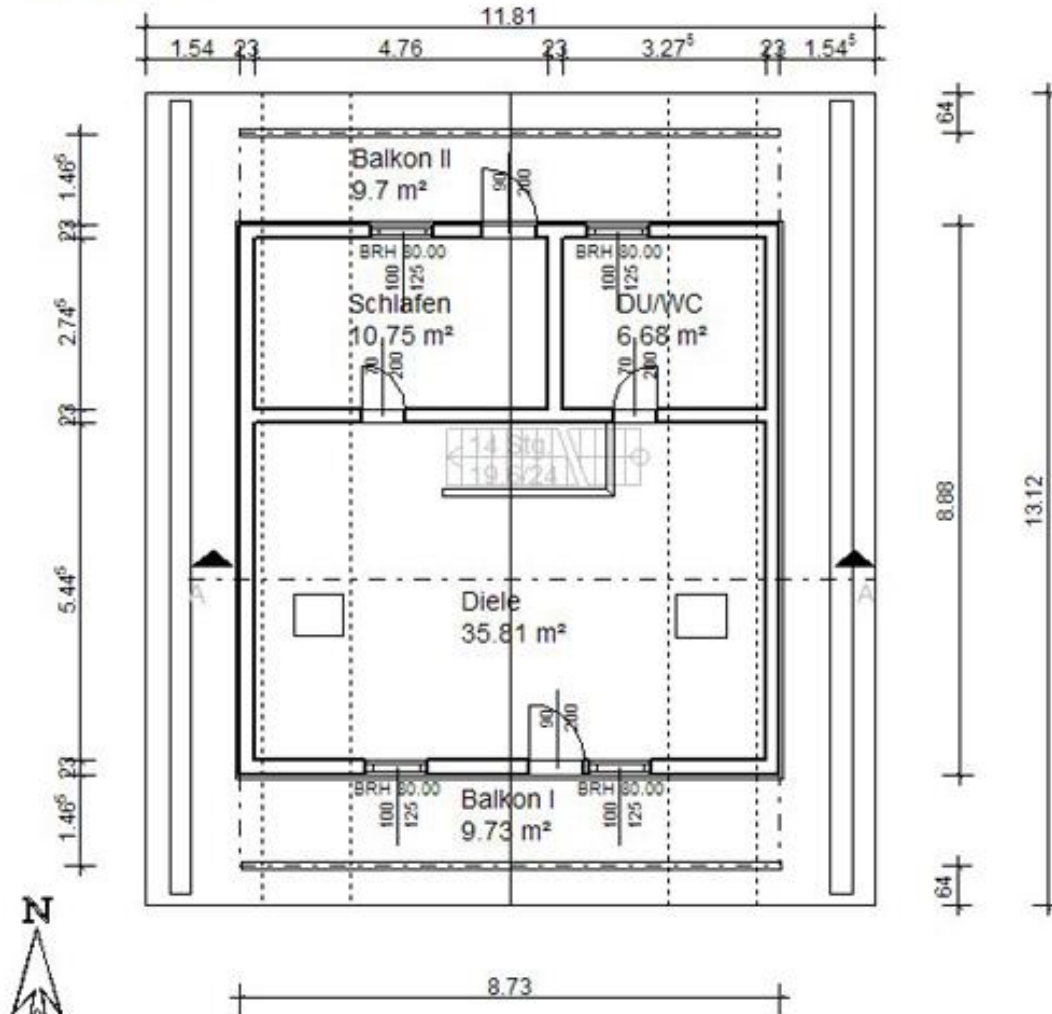
Wohnfläche ca. 117 m²

Ein kostengünstiger, großzügiger Entwurf für 2 ... 3 Personen, der in der Raumaufteilung natürlich noch variiert werden kann.

Grundriss Erdgeschoß



Grundriß OG



Schnitt A--A Querschnitt

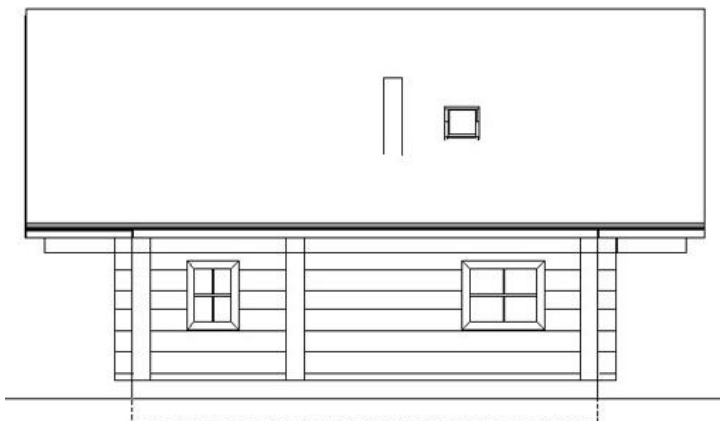


Ostansicht

Südansicht



Westansicht



Nordansicht

